



"Start her"

Offentliggørelse af Forslag til reguleringsprojekt for Lisevanggrøften

Halsnæs Byråd besluttede på mødet d. 20. december 2016, at fremme forslaget til regulering af Lisevanggrøften. Forslaget med bilag offentliggøres på Halsnæs Kommunes hjemmeside den 3. januar 2017. Det er muligt at komme med skriftlige indsigelser og bemærkninger til forslaget. Høringssvar skal være modtaget af Halsnæs Kommune senest d. 31. januar 2017. Høringssvar kan sendes per mail til mail@halsnaes.dk eller per brev til

Halsnæs Kommune
Rådhuspladsen 1
3300 Frederiksværk

Kort om projektet

Lisevanggrøften er et offentligt vandløb, som kommunen vedligeholder. De øverste cirka 200 m af Lisevanggrøften i Liseleje har gennem flere år givet store driftsmæssige problemer på grund af ustabile brinker. Ved Hulevej ledes vejvand fra Liselejevej ud i Lisevanggrøften. Det betyder hurtigt løbende vand i perioder, hvilket er hovedårsagen til erosion af brinkerne. På cirka 100 m er der brinksikring med gammel spuns. De hyppige brinknedskridninger medfører stor risiko for tilstopning af rørstrækninger med jord.

Natur og Vej holder derfor skærpet tilsyn med den øverste del af vandløbet. Sidste nærvæd-oversvømmelse var den 23. december 2015, hvor der blev konstateret meget høj vandstand i vandløbet opstrøms Hulevej. Der blev akut rekvireret en slamsuger, der fik afhjulpet tilstopningen.

Etablering af ny spuns på de øverste cirka 200 m vil afhjælpe problemerne med brinknedskridninger og tilstopning af røroverkørsler og rørstrækninger. Spunsning vil betyde større sikring mod regnhændelser for bredejerne og billigere drift for kommunen. Spunsprojektet skal behandles som en vandløbsregulering.

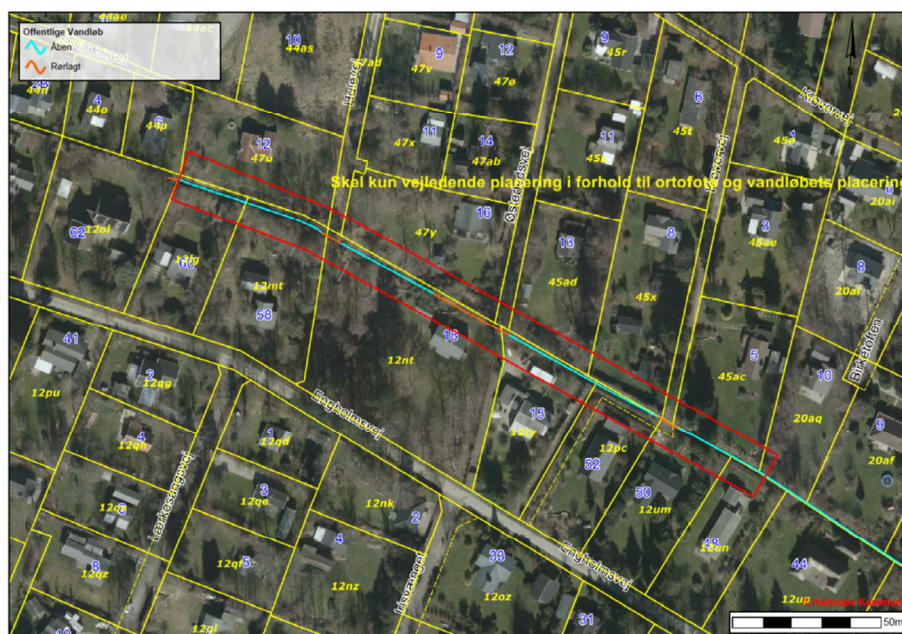
Projektet vurderes at bidrage positivt til Klimatilpasningsplanens risikoområde A1 (Asserbo og Liseleje) mht. stabil afledning af vand i Lisevanggrøften fra oplandet i forbindelse med skybrudshændelser.

Udgifterne til anlægsprojektet afholdes af Halsnæs Kommune. Anlægsarbejdet forventes at ske foråret 2017.

Forslaget til reguleringsprojektet for Lisevanggrøften kan ses på www.halsnaes.dk under punktet "Høringer" (nederste højre hjørne).

Dette brev sendes til berørte bredejere langs Lisevanggrøften samt til foreninger med relation til vandløb og natur.

Kortudsnit – rød ramme er projektområdet



Selve reguleringsforslaget er vedlagt/vedhæftet dette brev. Bilagsmateriale med tegninger m.v. kan ses på www.halsnaes.dk under punktet "Høringer" (nederste højre hjørne). Ring gerne, hvis I ikke kan finde det eller har spørgsmål eller bekymringer. Jeg kommer også gerne ud til et møde på stedet.

Venlig hilsen

Stine Holm
Landskabsarkitekt
Direkte 47784431
mail@halsnaes.dk
www.halsnaes.dk