

[HTTPS://login.halsnaes.dk](https://login.halsnaes.dk) skal tilføjes til indstillingen "Lokalt Intranet" i Internet Explorer (IE) for, at undgå fejlmeddelelser vedr. :

launch.ica:



og



"Install":

Det gøres således:

*****DEN KORTE VERSION FØLGER HER (den lange version med billeder ses længere nede):*****

Klik på tandhjulet øverst i højre hjørne af Internet Explorer

Klik på Internetindstillinger:

Klik på "Sikkerhed"

Klik på "Lokalt intranet"

Klik på "Websteder"

Klik på "Avanceret"

Under "Føj dette websted til zonen": Skriv <https://login.halsnaes.dk> (slet hvis der står andet..) og klik på "Tilføj"

Klik på "Luk"

Klik på "Ok"

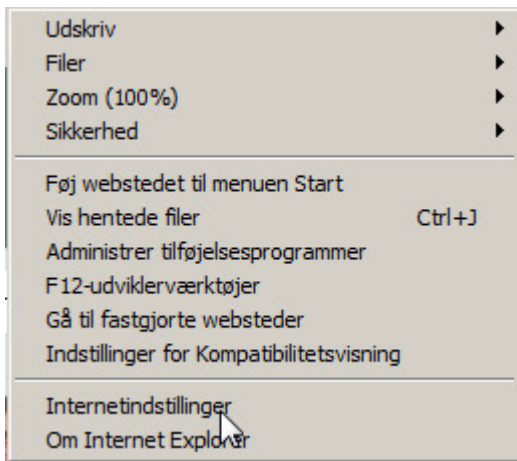
Klik på "Ok"

*****DEN LANGE VERSION (med billeder):*****

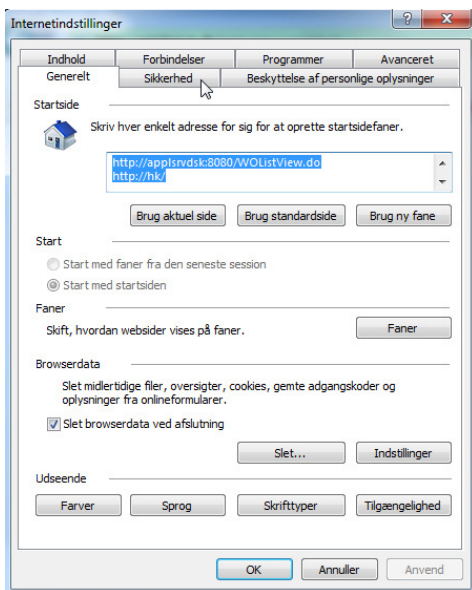
Klik på tandhjulet øverst i højre hjørne:



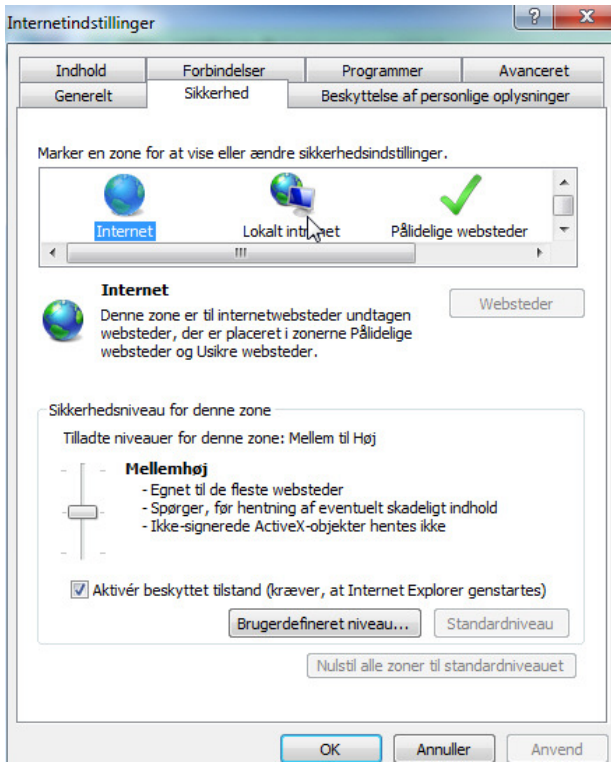
Klik på Internetindstillinger:



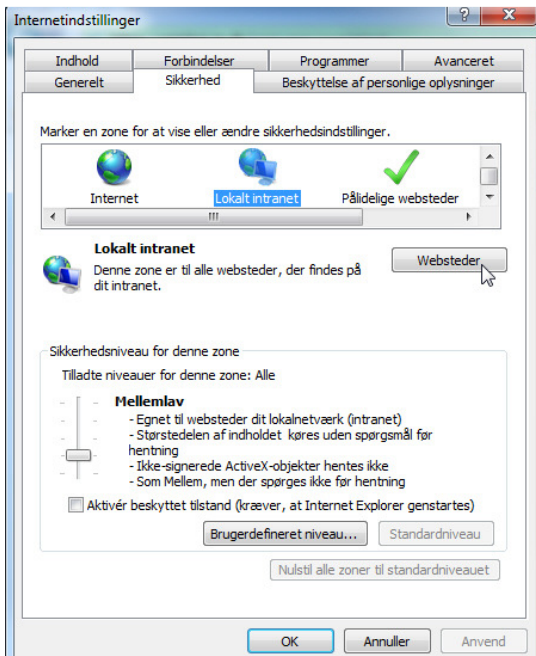
Klik på "Sikkerhed"



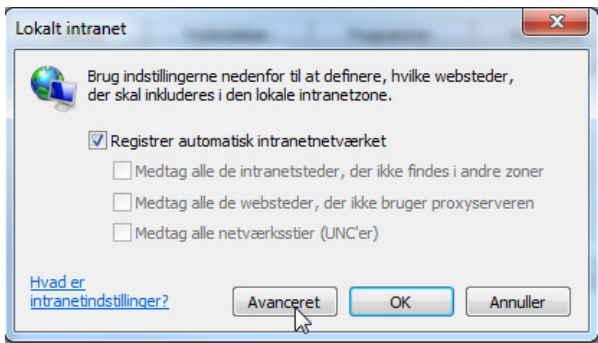
Klik på "Lokalt intranet"



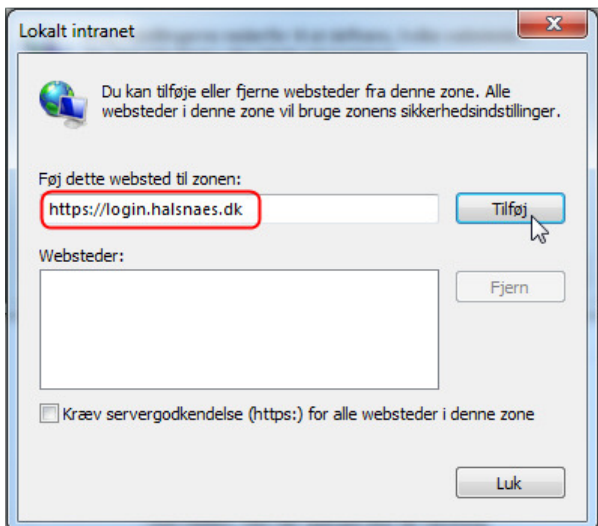
Klik på "Websteder"



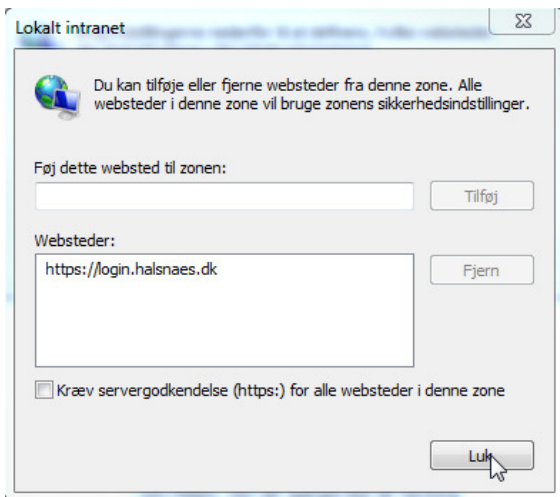
Klik på "Avanceret"



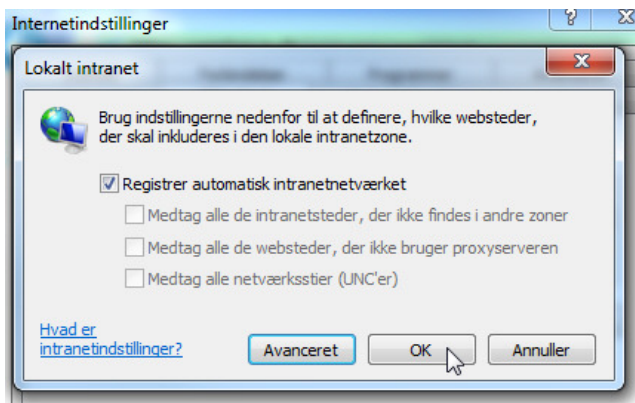
Skriv <https://login.halsnaes.dk> (slet hvis der står andet..) og klik på "Tilføj"



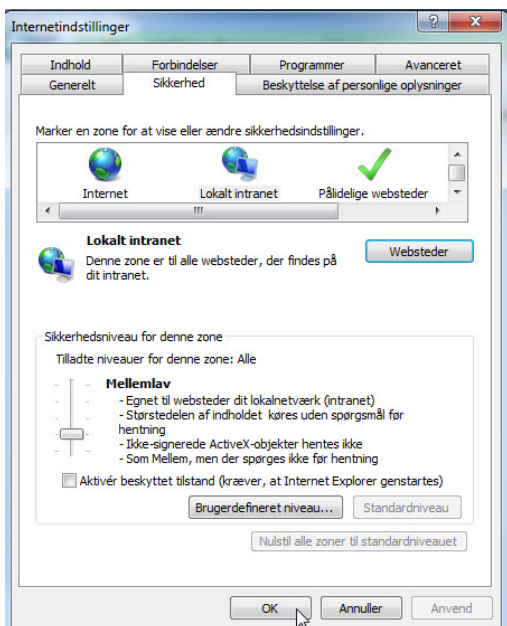
Klik på "Luk"



Klik på "Ok"



Klik på "OK"



Så er Internet Explorer korrekt indstillet til at logge på Citrix.

Venligst

It og digitalisering