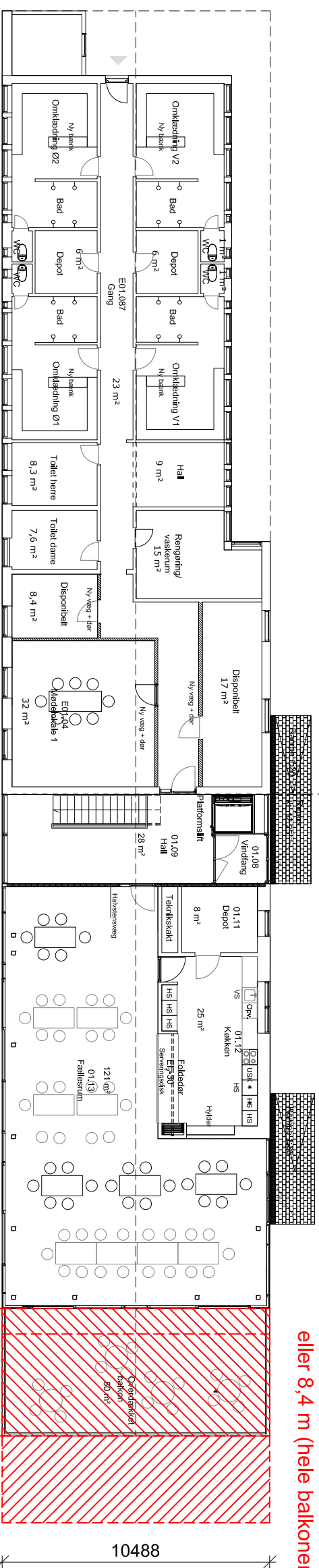


BESPARELSESFORSLAG OPTIONER

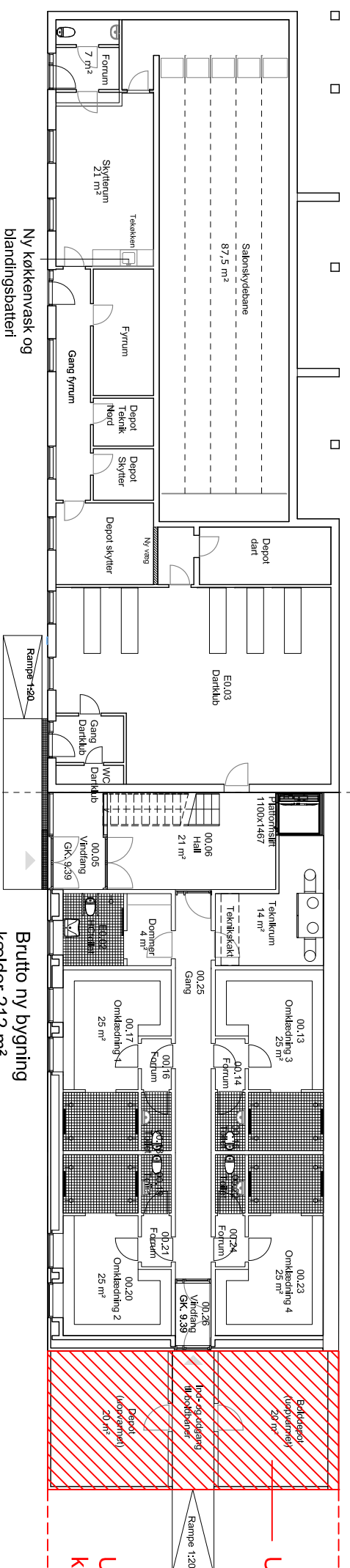


Balkon overdækkes med:
 1 m
 5 m
 eller 8,4 m (hele balkonen overdækkes, 88m²)

Stueplan

Brutto ny bygning stuen
 212 m²
 (Brutto udbud ny bygning stuen
 286 m²)

Balkon 50 m²
 Balkon i alt 88 m² m²



Kælderplan

Brutto ny bygning
 kælder 212 m²
 (Brutto udbud kælder
 298 m²)

Opvarmede depoter under balkon
 Udvidet balkon giver overdækket areal ved
 kælderindgang

Eksisterende bygning

Ny bygning