

# Sådan minimerer du problemer med Legionella

- Fakta og gode råd om Legionella i varmt vand

Til husejere  
og viceværter

# Fakta om legionærsygdom

Legionella blev først opdaget sidst i 1970'erne, hvor der udbrød en epidemi af legionærsygdom under en kongres for amerikanske krigsveteraner (legionærer) – deraf navnet.

## HVEM HAR STØRST RISIKO FOR AT BLIVE SYG?

Alle kan blive smittet med Legionella, men legionærsygdom er en relativt sjælden sygdom og generelt må man anse risikoen for at blive smittet som lille. I Danmark har vi omkring 100 tilfælde af legionærsygdom om året, hvoraf knapt halvdelen erhverves under udlandsrejse eller under hospitalsophold. Risikoen er størst for svækkede mennesker med nedsat immunforsvar. Særligt udsatte er også mennesker med kroniske sygdomme, mennesker med et stort alkohol- eller tobaksforbrug samt ældre mennesker.

Sygdommen viser sig ved lungebetændelse - ofte med samtidig påvirkning af lever, nyrer og nervesystem. De første symptomer er høj feber, kuldegysninger og hoved- og muskel-

smerter - ofte også kvalme og diaré. Siden desuden brystsmerter, hoste og åndedrætsbesvær. I omkring 10 % af tilfældene ender infektionen med døden.

Legionella kan også føre til den langt mindre farlige pontiacfeber, der i symptomer minder om influenza og sjældent bliver diagnosticeret som en legionella-infektion.

## HVORDAN RISIKERER MAN AT BLIVE SYG?

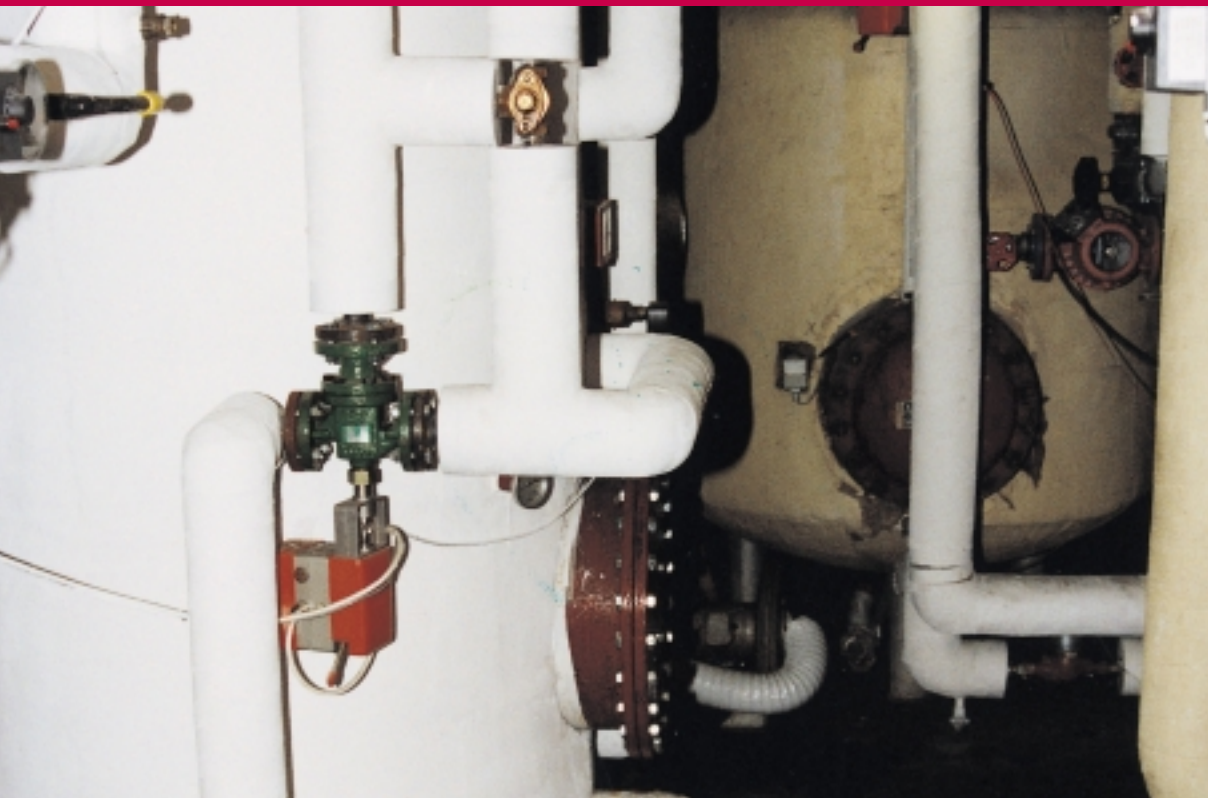
Hvis antallet af legionella-bakterier stiger i lunkent eller stillestående vand, er der risiko for, at man kan blive smittet. Smitten kan ske ved indånding af meget små vanddråber (de såkaldte aerosoler), der indeholder legionella-bakterier. Bakterien kan overføres fra aerosoler til lungerne. Der dannes f.eks. aerosoler i brusebade, i spa- og boblebade og gennem visse befugtningsanlæg.

Som vicevært eller husejer har du opsyn med bygningens varmtvandsanlæg. Hvis ikke anlægget håndteres på den rigtige måde, risikerer du, at der vokser legionella-bakterier i vandet. De findes i naturen – men kan også finde vej til det vand, vi drikker og tager bad i.

I små koncentrationer gør Legionella normalt ingen skade. Men i lunkent, stillestående vand kan antallet af bakterier stige og blive en smittekilde, der kan give legionærsygdom og den mindre farlige pontiacfeber.

## Hvad kan du selv gøre?

Du kan selv være med til at hæmme væksten af legionella-bakterier ved at træffe en række enkle forholdsregler.



## Vandtemperatur

- Temperaturen i din varmtvandsbeholder bør være mindst 60 grader.
- Varmt vand fra hanen bør være mindst 50 grader, og temperaturen bør opnås i løbet af 10-20 sekunder. Du kan f.eks. bruge et stegetermometer til at måle temperaturen.
- Koldt vand fra hanen bør være under 12 grader.
- Lad vandet løbe et par minutter, hvis vandet ikke har været anvendt, f.eks. efter ferierejser eller reparationer.

## Rørkonstruktioner

- Rørene med det varme vand bør være ført helt frem til hanen, før det blandes med det kolde,
- Varmtvandsrør bør ikke ligge uisolerede op ad rør med koldt vand,
- Undgå "blinde ender" i vandrørene uden gennemstrømmende vand (f.eks. tapsteder, der ikke anvendes regelmæssigt).

## Varmtvandsbeholdere

- Sørg for at størrelsen af varmtvandsbeholderen passer til ejendommens forbrug af varmt vand. Ved udskiftning skal du sikre dig, at beholderen ikke er større end nødvendigt. Normalt vil en beholder på 50-110 liter være tilstrækkelig til et parcelhus,
- Foretag udslamning af varmtvandsbeholderen som en del af driftsrutinen, hvis der er tale om en etageejendom.

## Mere information

Er du vicevært i en ejendom over 1500 m<sup>2</sup> kan du henvende dig til en ELO-konsulent (Energiledelsesordningen). ELO-konsulenten har også viden om Legionella i varmtvandsystemer.

Parcelhusejere og viceværter i mindre ejendomme kan henvende sig til den lokale vvs-installatør, der kan gennemgå varmtvandsystemet, herunder vurdere varmtvandsbeholderens størrelse.

Flere eksemplarer af denne pjece kan fås gratis i:

Miljøbutikken  
Læderstrædet 1-3  
1201 København K  
Tlf. 35 40 95 00  
[www.mem.dk/butik](http://www.mem.dk/butik)

